

EKOLOGICZNA KOLOROWANKA DLA NAJMŁODSZYCH



Punkt Selektywnego Zbierania Odpadów Komunalnych (PSZOK)

Do PSZOK przyjmowane są **BEZPŁATNIE** odpady dostarczone przez Mieszkańców Opola

od poniedziałku do piątku w godzinach 9:00-18:00
w każdą sobotę w godzinach 9:00-15:00
(z wyjątkiem dni ustawowo wolnych od pracy)
w Wigilię Bożego Narodzenia, Wielką Sobotę oraz
w dniu 31 grudnia punkty PSZOK są nieczynne

Mobilne PSZOKi w Opolu

W 16 mobilnych punktach selektywnego zbierania odpadów przyjmowane są odpady komunalne*:

z papieru, z tworzyw sztucznych, z metali, opakowań wielomateriałowych, szklane, niebezpieczne**, wielkogabarytowe, zużyty sprzęt elektryczny i elektroniczny, zużyte opony, odpady zielone, żużle i popioły z palenisk domowych (dostarczone w szczelnie zamkniętych workach)***.

*z wyjątkiem dni ustawowo wolnych od pracy oraz Wigilii Bożego Narodzenia i Wielkiej Soboty oraz dnia 31 grudnia

**dokładny spis odpadów niebezpiecznych dostępny jest na stronie www.smieciopolis.opole.pl lub www.opole.pl

***wszelkie informacje, daty i lokalizacje miejsc ustawienia mobilnych PSZOKów udostępniane są na www.smieciopolis.opole.pl lub www.opole.pl oraz bezpłatnej aplikacji mobilnej: Eco Harmonogram

Miejski Punkt Elektroodpadów

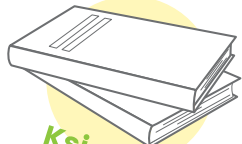
Na terenie Opola ustawionych jest 15 punktów MPE (czynnych całodobowo), do których można oddać: zużyte płyty CD, baterie, żarówki, tonery atramentowe, telefony komórkowe i ładowarki. Lokalizacje MPE oraz więcej szczegółowych informacji dostępnych jest na stronie www.smieciopolisopole.pl, www.opole.pl

Lokalizacja PSZOK

ul. Podmiejska 69
45-574 Opole
(na terenie Centrum
Zagospodarowania Odpadów)
tel. 506 404 484

zbiornica@zaklad-komunalny.pl
ul. Kępska (w trakcie realizacji)
45-129 Opole
(planowane otwarcie 2019 r.)

Na żółto pokoloruj odpady, które powinny trafić do żółtego pojemnika, a na niebiesko te odpady, które powinny trafić do pojemnika niebieskiego.



Książki



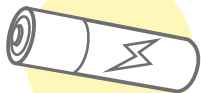
Tektura



Szklana butelka



Opakowanie po soku



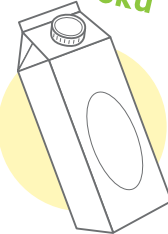
Baterie



Słoik



Pojemnik metalowy



Butelka PET



Torba foliowa



Gazeta

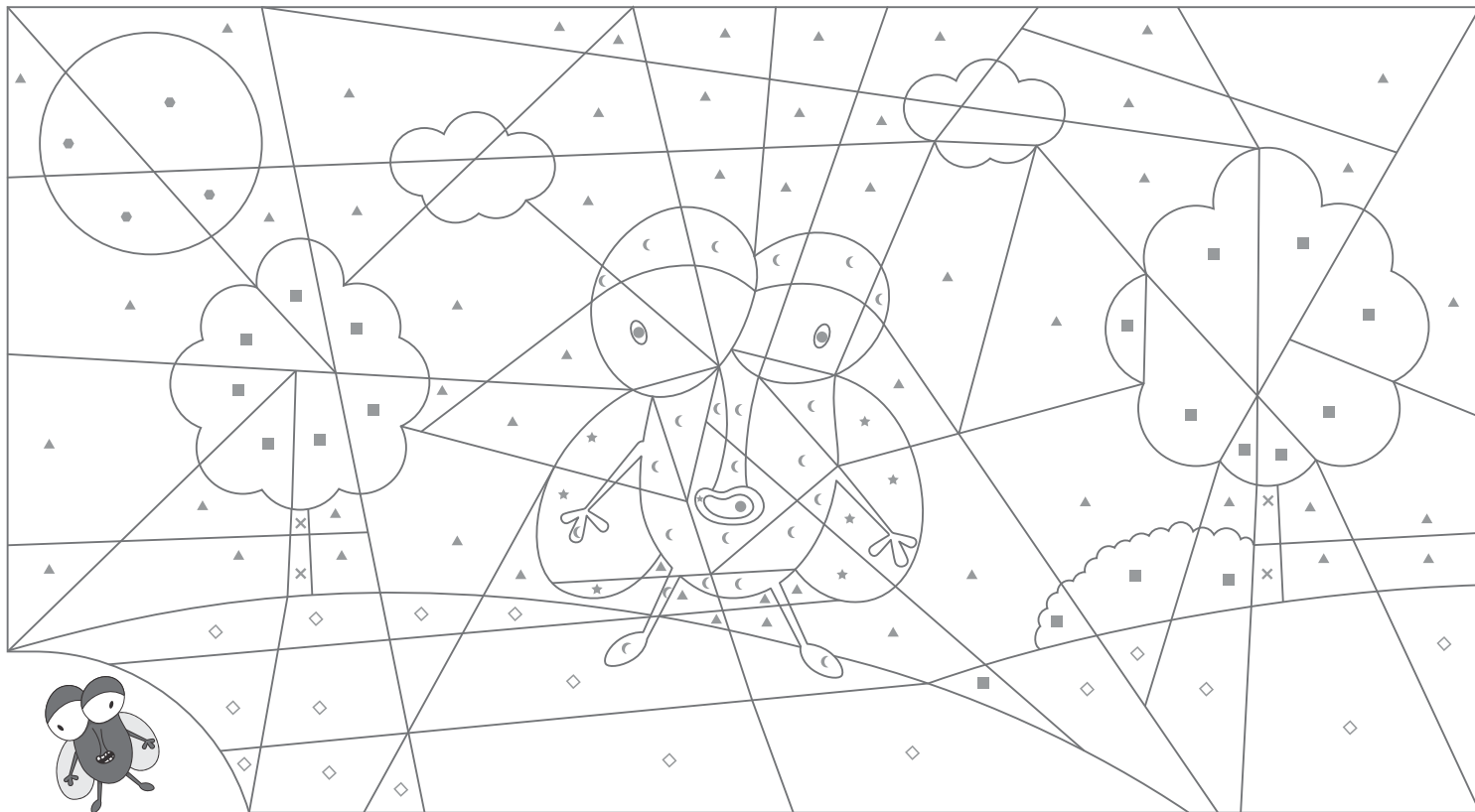
CZY WIESZ ŻE?



Z 35 plastikowych butelek PET można wyprodukować bluzę z polaru. Jedna wyrzucona plastikowa butelka rozkłada się ok. 500 lat.

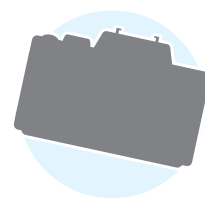
Pokoloruj obrazek. Jak myślisz kto się ukrył na rysunku?

● Żółty ★ Jasnoszary ☾ Ciemnoszary ▲ Jasnyniebieski ● Czarny ■ Zielony ◇ Jasnozielony ✕ Brązowy



Czy poznałeś już Muchę Odpaducę? Jest ona naszą maskotką, która ma za zadanie przypominać mieszkańcom Opola żeby prawidłowo segregować odpady komunalne, tak aby jak najmniej śmieci trafiło do czarnego pojemnika, a w rezultacie na składowisko odpadów. **Policz wszystkie muchy, które ukryły się w książeczce. Sprawdź czy dobrze policzyłeś. Podpowiedź znajdziesz na stronie 19.**

Elektroodpady. Ale bałagan! Połącz strzałkami kształty i pasujące do nich przedmioty.



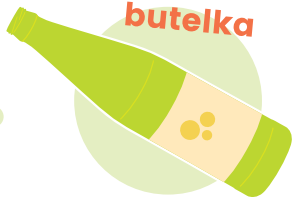
CZY
WIESZ
ŻE?



Stary niesprawny sprzęt elektroniczny i elektryczny można oddać do mobilnych punktów zbiórki lub do PSZOK. Duże elektrośmieci np.: pralka, lodówka, zamrażarka, zmywarka, telewizor (pow. 24 cali), itp. odbierane są bezpłatnie z domu, wystarczy zadzwonić pod nr tel.: 22 22 333 00 (firma realizująca usługę, odbiera elektrośmieci wyłącznie z nieruchomości).

Jakie odpady powinny znaleźć się w pojemniku zielonym? Połącz je z pojemnikiem.

Szklana
butelka



Ości



Słoik



Gazeta



Żarówka



Butelka PET



Szklana
butelka



Resztki
arbuza



Szklane
opakowanie
po kosmetykach

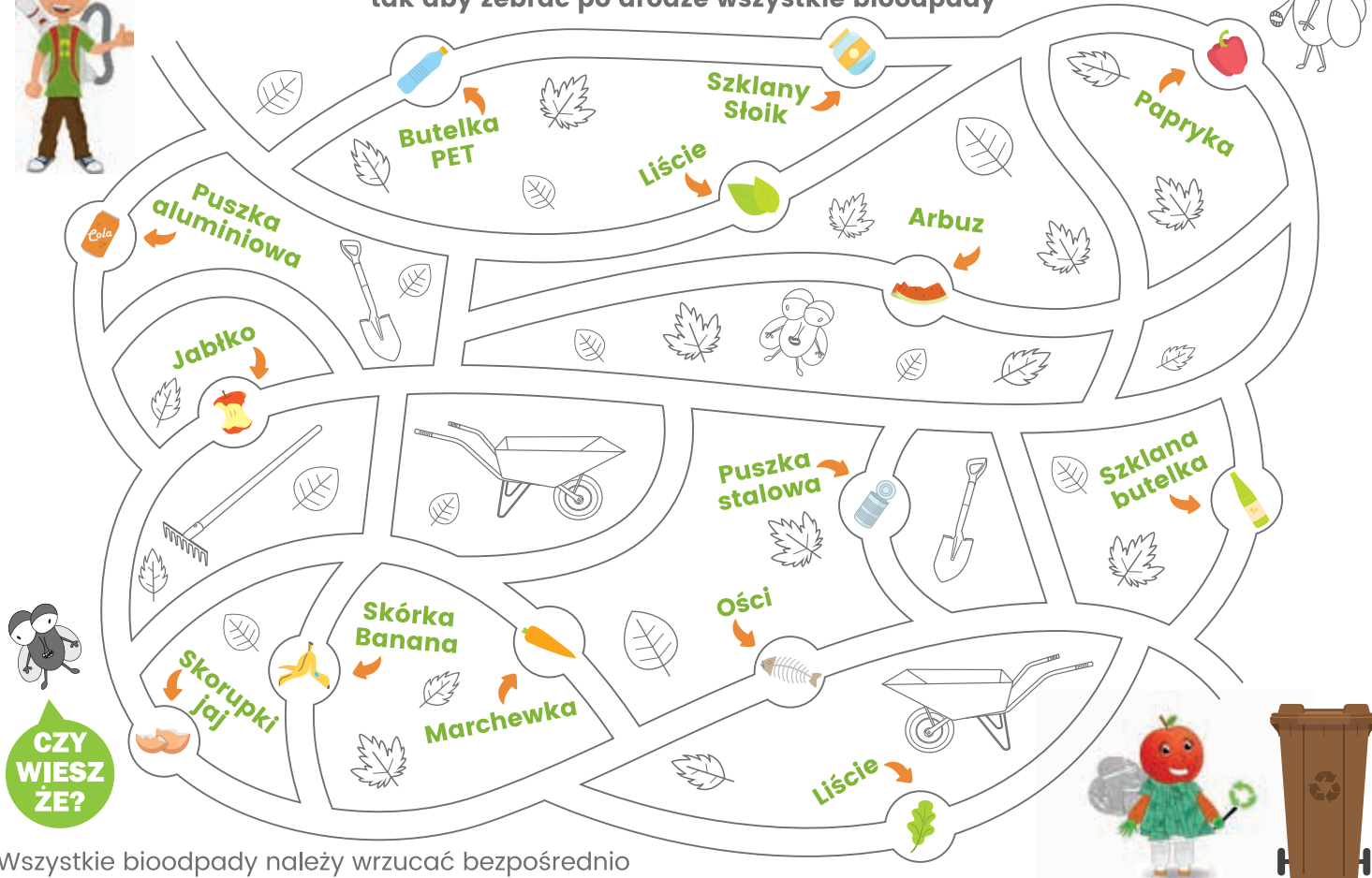
CZY
WIESZ
ŻE?



Szkoło nadaje się w 100% do ponownego użytku.

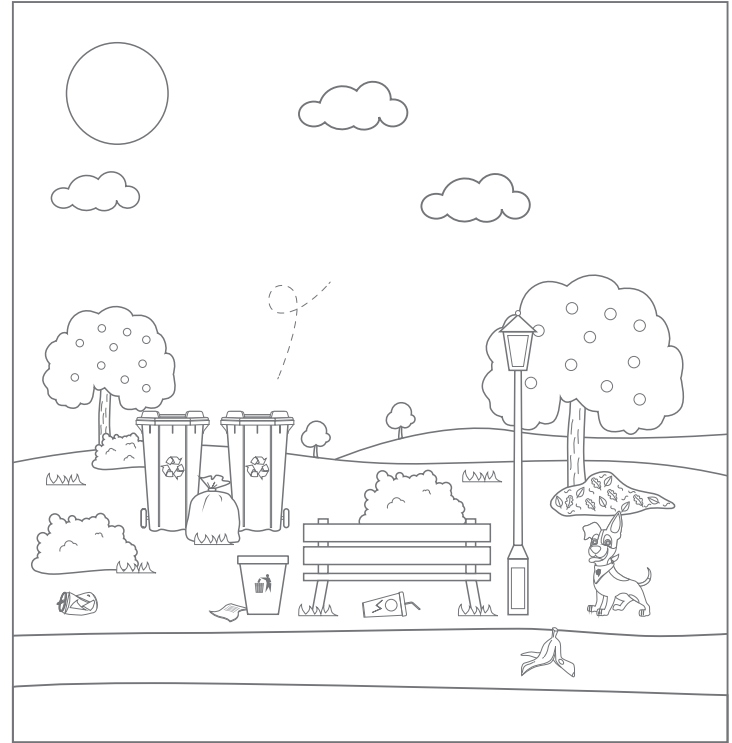
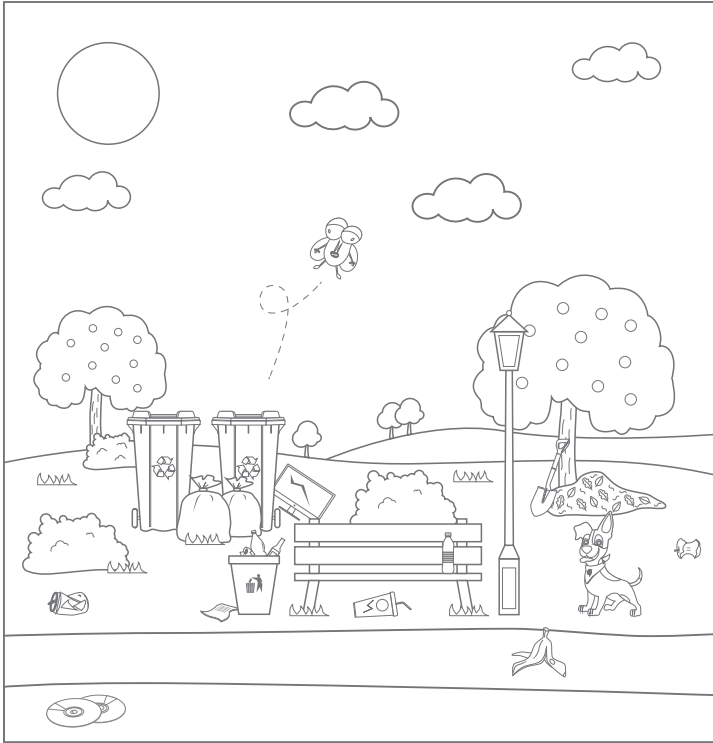


Pomóż chłopcu odnaleźć drogę do brązowego pojemnika na odpady komunalne, tak aby zebrać po drodze wszystkie bioodpady



Wszystkie bioodpady należy wrzucać bezpośrednio do pojemnika brązowego, bez używania worków foliowych w tym biodegradowalnych

Znajdź 10 różnic i pokoloruj obrazki.



**MUCHA
ODPADUCHA
PODPOWIADA**

- Unikaj używania produktów jednorazowego użytku np. ręczników papierowych, folii śniadaniowej, papierowych i plastikowych talerzy i sztućców.
- Kupuj używane podręczniki i książki, w ten sposób oszczędzasz i pomagasz ratować drzewa.

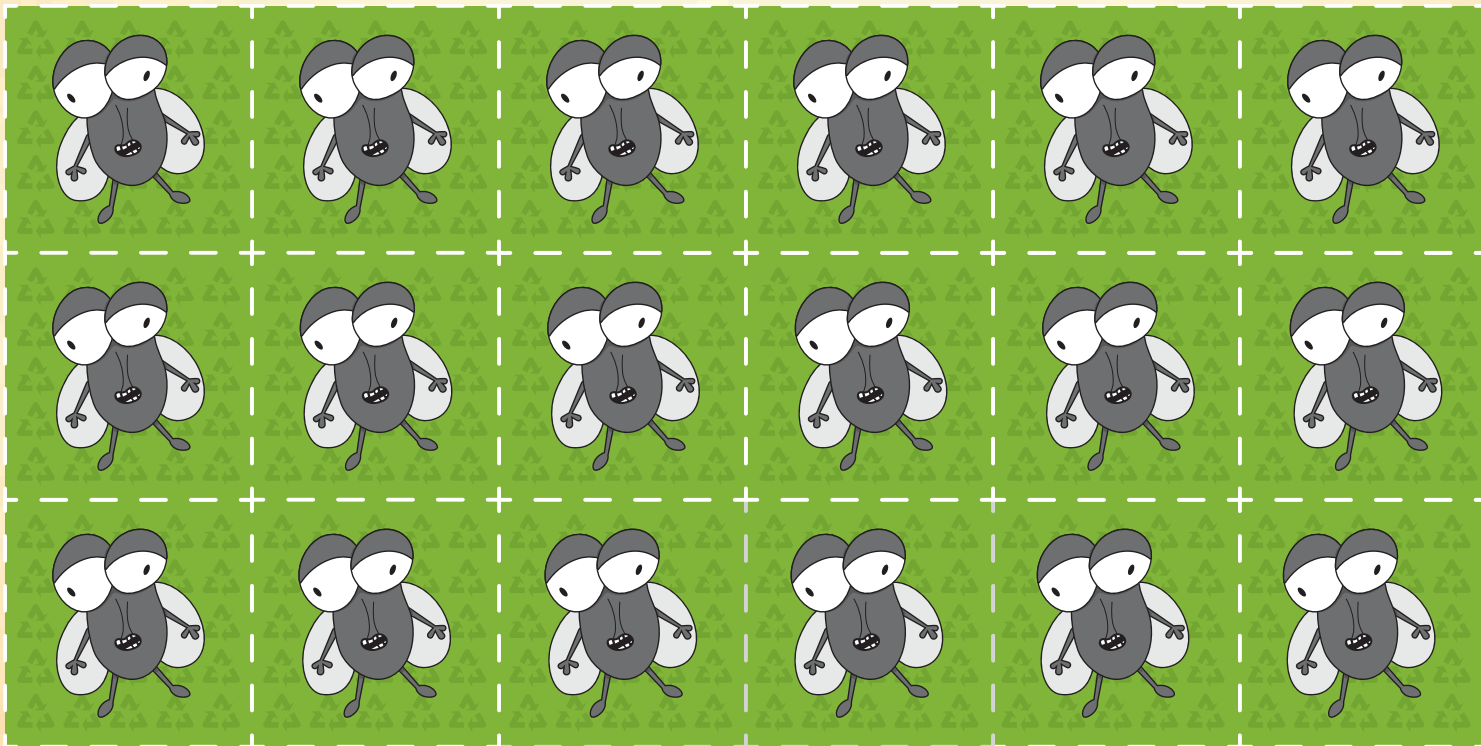
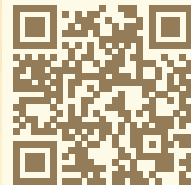


Wróżka Odpadusia zaprasza do zabawy. Wytnij wzdłuż przerywanych linii elementy eko pamięciówki, odwróć, pomieszaj, następnie odzyskaj wszystkie pary eko kart.





Baw się z Muchą Odpaduchą czarnym charakterkiem gospodarki odpadami komunalnymi



BEZPOŚREDNI ODBIÓR **ODPADÓW KOMUNALNYCH Z POJEMNIKÓW**

POJEMNIK ZIELONY LUB Z ZIELONĄ KLAPĄ

Tu wrzucamy szkło, czyli:

- białe i kolorowe butelki szklane;
- słoiki szklane po napojach i żywności;
- szklane opakowania po kosmetykach.

WRZUCAJ BEZ:

- ⊘ Worków
- ⊘ Zawartości
- ⊘ Kapsli i nakrętek



POJEMNIK BRĄZOWY

Tu wrzucamy bioodpady, czyli **wyłącznie:**

- surowe odpady roślinne powstające w gospodarstwach domowych;
- jak jest miejsce w pojemniku - także odpady zielone (trawa, liście).

WRZUCAJ BEZ:

- ⊘ Worków, również biodegradowalnych
- ⊘ Nie wrzucaj gotowanych warzyw i owoców



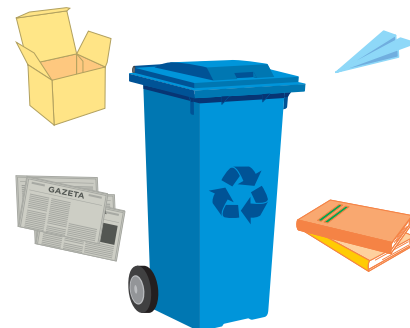
POJEMNIK NIEBIESKI

Tu wrzucamy papier, czyli:

- gazety i czasopisma, katalogi, prospekty, foldery;
- papier szkolny i biurowy, książki i zeszyty;
- papier pakowy, torebki papierowe;
- kartony.

WRZUCAJ BEZ:

- ⊘ Worków
- ⊘ Zgniatą kartony



BEZPOŚREDNI ODBIÓR **ODPADÓW KOMUNALNYCH Z POJEMNIKÓW**

POJEMNIK ŻÓŁTY LUB Z ŻÓŁTĄ KLAPĄ

Tu wrzucamy tworzywa, opakowania wielomateriałowe oraz puszki aluminiowe i metalowe, czyli:

- opakowania z tworzyw sztucznych;
- kartony po mleku i napojach;
- plastikowe butelki, plastikowe zakrętki,
- opakowania po chemii gospodarczej, kosmetykach (np. szamponach, proszkach, płynach do mycia naczyń, itp.);
- plastikowe opakowania po produktach spożywczych;
- plastikowe torebki, worki, reklamówki i inne folie;
- plastikowe koszyki po owocach;
- puszki po napojach, sokach, piwie;
- puszki z blachy stalowej po żywności (konserwy);
- żłom żelazny i metale kolorowe;
- metalowe kapsle z butelek, zakrętki do stoików;
- folię aluminiową.

WRZUCAJ BEZ:

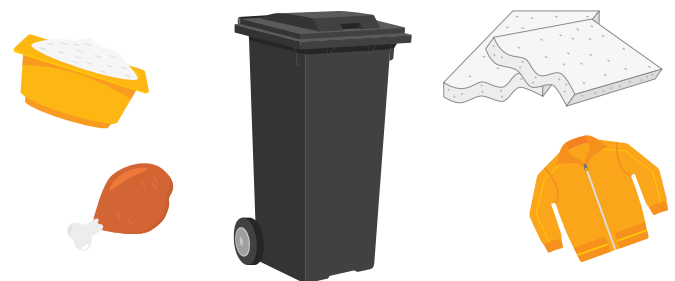
 **Zawartości**



POJEMNIK CZARNY

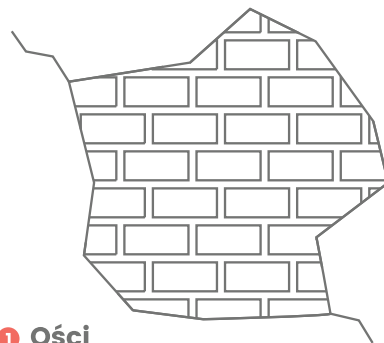
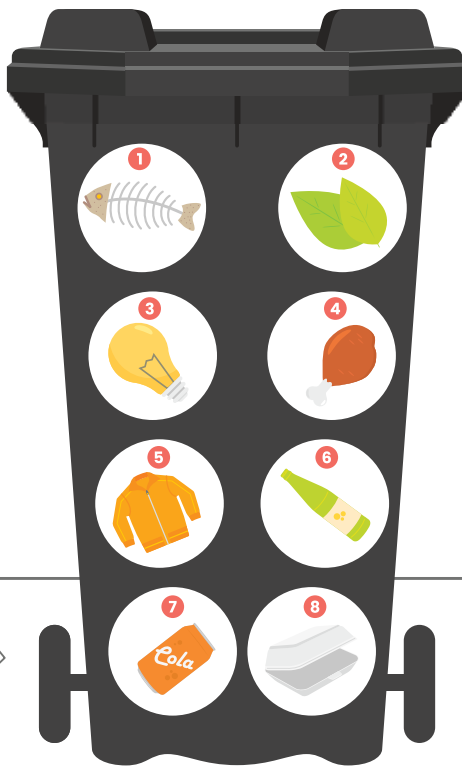
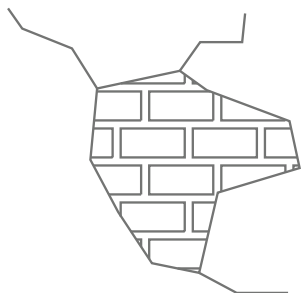
Tu wrzucamy odpady zmieszane oraz pozostałości po segregacji, czyli m.in.:

- zabrudzony papier, tekturę;
- opakowania z zawartością;
- mięso, kości, resztki wędlin, ości;
- potrawy gotowane;
- zabawki bez elementów elektrycznych i elektronicznych;
- tkaniny, ubrania;
- zimny popiół;
- odpady higieniczne, np.: waciki i pieluchy
- odchody zwierząt domowych;
- lustra, ceramikę, porcelanę, naczynia Arcork;
- naczynia kuchenne.





Znajdź i przekreśl odpady które nie powinny znaleźć się w czarnym pojemniku, przy prawidłowo przeprowadzonej segregacji.



- 1 Ości
- 2 Odpady zielone (liście)
- 3 Żarówka
- 4 Mięso, kości
- 5 Ubranie
- 6 Butelka szklana
- 7 Puszka aluminiowa
- 8 Opakowanie ze styropianu

CZY
WIESZ
ŻE?



Odpady wrzucane do odpowiednich pojemników przeznaczonych do segregacji (żółty, zielony, brązowy, niebieski) mogą być wykorzystywane jako surowiec wtórny, dzięki czemu nie trafiają na składowisko odpadów.

Rozwiż Eko Rebus i dowiedz się jakie opakowanie jest najlepsze dla środowiska



~~ON~~



~~DŁO~~



~~UBRA~~



~~RYB~~



~~PLA~~ + TNEGO



~~P SZKA~~ + ŻYT



~~FER~~

Tutaj wpisz hasło:

--	--	--	--	--	--	--	--	--	--	--	--

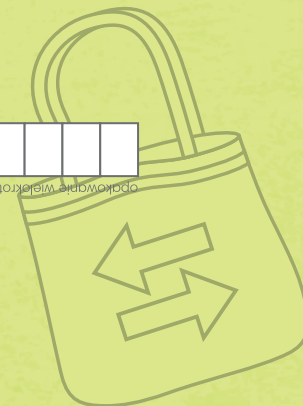
--	--	--	--	--	--	--	--	--	--	--	--	--	--	--

--	--	--	--	--	--	--

**CZY
WIESZ
ŻE?**




Opakowania oznakowane takim symbolem (↻), po wykorzystaniu, nadają się do ponownego użytku. Takie opakowania po użyciu nie stają się odpadem



Połącz rysunki odpadów z ich odpowiednikami po recyklingu, a otrzymasz hasło.













Recykling odpadów polega na wielokrotnym ich przetwarzaniu. Każde opakowanie oznakowane takim symbolem  z łatwością może zostać poddane procesom recyklingu i wielokrotnie służyć jako opakowanie lub inny przedmiot

Tutaj wpisz hasło:

1	2	3	4	5
<input type="text"/>	<input type="text"/>	<input type="text"/>	<input type="text"/>	<input type="text"/>

Sudoku Ekologiczne. Dorysuj odpady w taki sposób aby się nie powtarzały, w wierszu pionowym, poziomym i w kwadracie.



CZY WIESZ ŻE?



Wyprodukowanie 100 kartek papieru wymaga wycięcia dwumetrowego drzewa, energii 50 żarówek i 50 litrów wody. Na 100 kartek niebielonego papieru z makulatury wystarczają 2 gazety, energia z 8 żarówek i 8 litrów wody.

Znajdź i skreśl odpady, które nie powinny znaleźć się na składowisku odpadów.
Z pozostałych liter otrzymasz hasło.



M	S	E	G	R	E	P	A	P	I	E	R
E	G	A	P	L	A	S	T	I	K	C	J
T	A	B	I	O	O	D	P	A	D	Y	D
A	Ś	S	M	I	E	C	I	O	O	B	R
L	O	Z	W	I	Ą	Z	K	P	I	E	E
M	W	K	S	Z	Y	S	T	O	K	I	W
C	H	Ł	M	E	B	L	E	N	D	Z	N
I	E	O	T	R	A	W	A	A	C	I	O

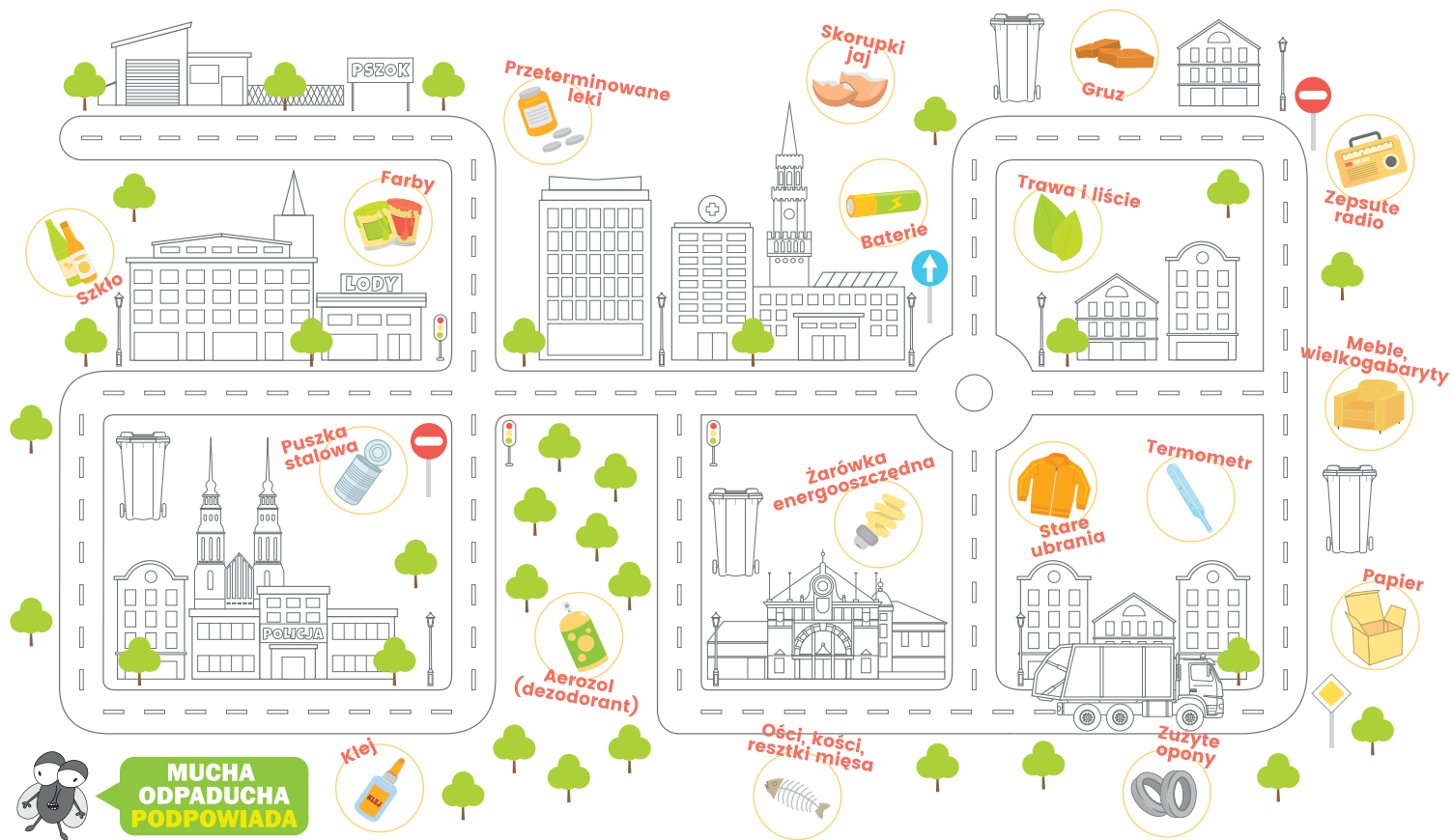
Tutaj wpisz hasło:

**CZY
WIESZ
ŻE?**



Dzięki segregacji można wykorzystać 98% wytwarzanych przez nas odpadów.

Znajdź i przekreśl odpady, których nie można wrzucać do pojemników na odpady komunalne.



Odpady problemowe (takie jak: baterie, ładowarki płyty CD, żarówki) można oddać do Miejskich Punktów Elektroodpadów (MPE), które znajdują się w 15 lokalizacjach na terenie miasta Opola. Wykaz punktów dostępny jest na stronie www.smieciopolis.opole.pl.

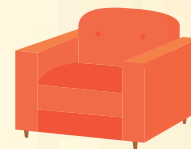
Odpady problemowe, które nie mogą być wrzucane do pojemników na odpady:



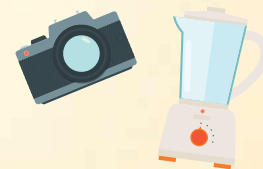
Odpady poremontowe/budowlane m.in. gruz, kafelki, boazeria, regipsy, okna - posegregowane należy we własnym zakresie dostarczyć do jednego z Punktów Selektywnej Zbiórki Odpadów Komunalnych (PSZOK) lub zamówić odpłatnie specjalny kontener lub tzw. „big bag”.



Odpady wielkogabarytowe m.in. muszle toaletowe, spłuczki, umywalki, dywany, panele podłogowe, wanny, krzesła, materace, drzwi itp. - odbierane są z zabudowy zamieszkałej zgodnie z harmonogramem. Należy wystawić je przy altanie śmietnikowej lub pojemnikach w zabudowie wielorodzinnej albo przed posesją w zabudowie jednorodzinnej. Odpady wielkogabarytowe z nieruchomości zamieszkałych można również dostarczyć do PSZOK.



Elektroodpady to odpady, które działały wcześniej na prąd lub baterie. Są to m.in. suszarka elektryczna, golarka elektryczna, mikser, radio, komputer, czajnik elektryczny, telewizor, lodówka, pralka, zabawki na baterie itp. Odpady te można we własnym zakresie dostarczyć do jednego z Punktów Selektywnej Zbiórki Odpadów Komunalnych (PSZOK). Duże elektrośmieci (telewizor, lodówka, pralka) odbierane są również z domu po wcześniejszym kontakcie pod numerem tel. 22/ 22-333-00. Odpady zużytego sprzętu elektrycznego i elektronicznego można również oddać na wymianę w sklepie przy zakupie nowego elektrośprzętu danego rodzaju. **Elektrośmieci wystawione na zewnątrz nie zostaną odebrane przez firmę wywozową** jako odpady wielkogabarytowe.



Odpady niebezpieczne m.in. baterie, akumulatory, farby, tusze, kleje, świetlówki, rozpuszczalniki, środki ochrony roślin, należy we własnym zakresie dostarczyć do jednego z Punktów Selektywnej Zbiórki Odpadów Komunalnych (PSZOK). W mieście Opole istnieją również tzw. Miejskie Punkty Elektroodpadów (lokalizacje dostępne na stronie www.smieciopolis.opole.pl), do których można oddać drobne elektroodpady (zużyte telefony komórkowe, ładowarki) i odpady niebezpieczne (baterie, żarówki, zużyte tonery). Lokalizacje MPE dostępne są na stronie www.smieciopolisopole.pl i www.opole.pl



EKOLOGICZNE ZNAKI:



DBAJ O CZYSTOŚĆ – ten znak przypomina, że opakowanie należy wyrzucić do kosza po zjedzeniu jego zawartości, tak aby nie zaśmiecać środowiska



OPAKOWANIE NADAJE SIĘ DO RECYKLINGU – znak umieszcza się na opakowaniach z tworzyw sztucznych i aluminiowych nadających się do przetworzenia.



OPAKOWANIE DO PONOWNEGO WYKORZYSTANIA – opakowania z tym symbolem, po wykorzystaniu, nadają się do ponownego użytku. Takie opakowania po zużyciu, nie stają się odpadem.



OPAKOWANIE BIODEGRADOWALNE – to takie, które w czasie kompostowania nie uwalnia żadnych szkodliwych substancji dla środowiska. Może być kompostowane razem z odpadami organicznymi.



Znak Towarowy **ZIELONY PRODUKT** – to informacja, że przedsiębiorca wsparł finansowo system odzysku i recyklingu odpadów w danym kraju. Widnieje na kartonach, puszkach, butelkach i innych produktach.

Wykorzystano papier pochodzący z recyklingu.